

MEHR KURZE WEGE

Ein Modell für Bergkantone?

6. Oktober 2023



Verkehrsplanung der Vergangenheit

1970: Eine neue Spur wird das Problem lösen.

1980: Eine neue Spur wird das Problem lösen.

1990: Eine neue Spur wird das Problem lösen.

2000: Eine neue Spur wird das Problem lösen.

2010: Eine neue Spur wird das Problem lösen.

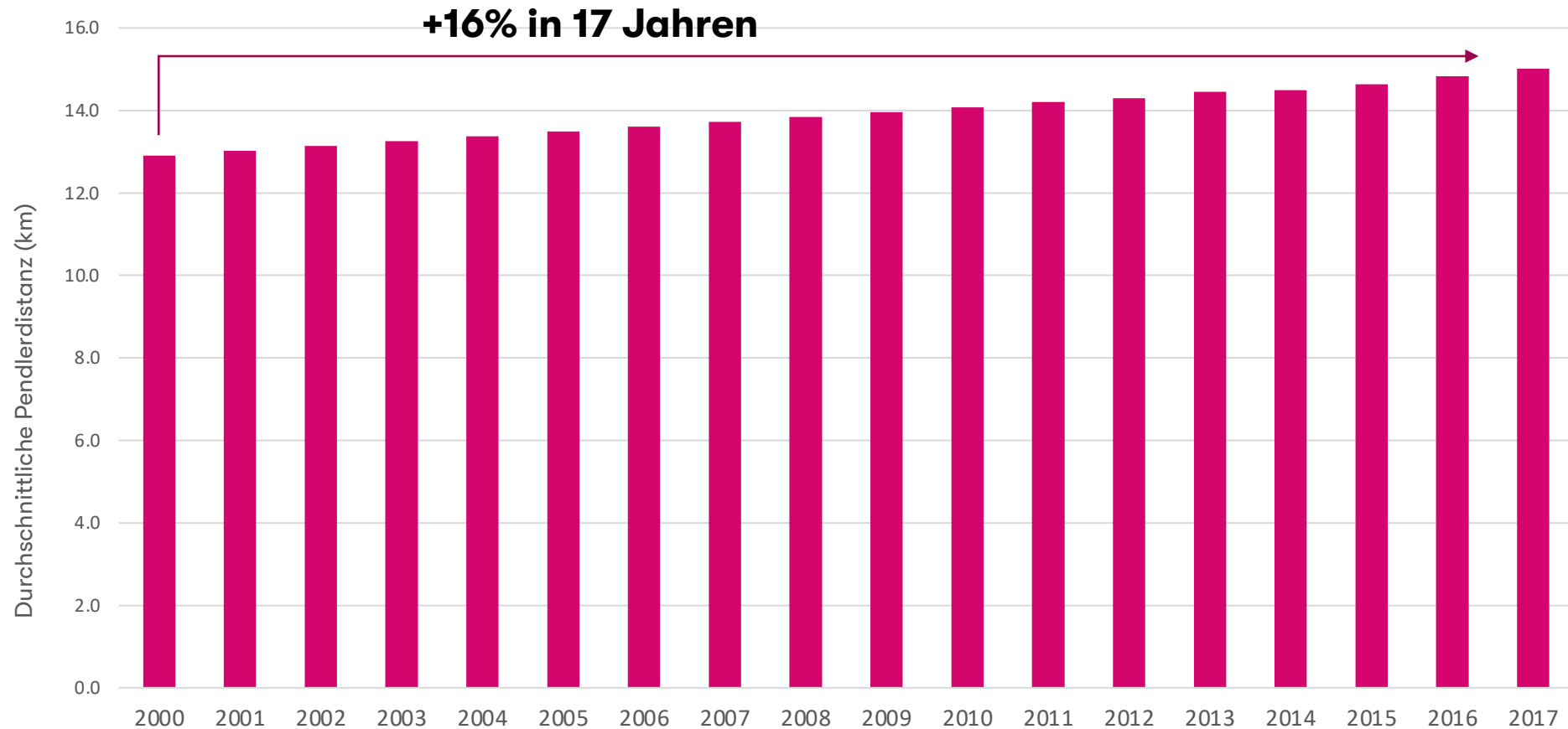


Reisezeitkonstante



Das Reisezeitbudget ist konstant bei 60-90min pro Person und Tag. Seit Jahrzehnten.

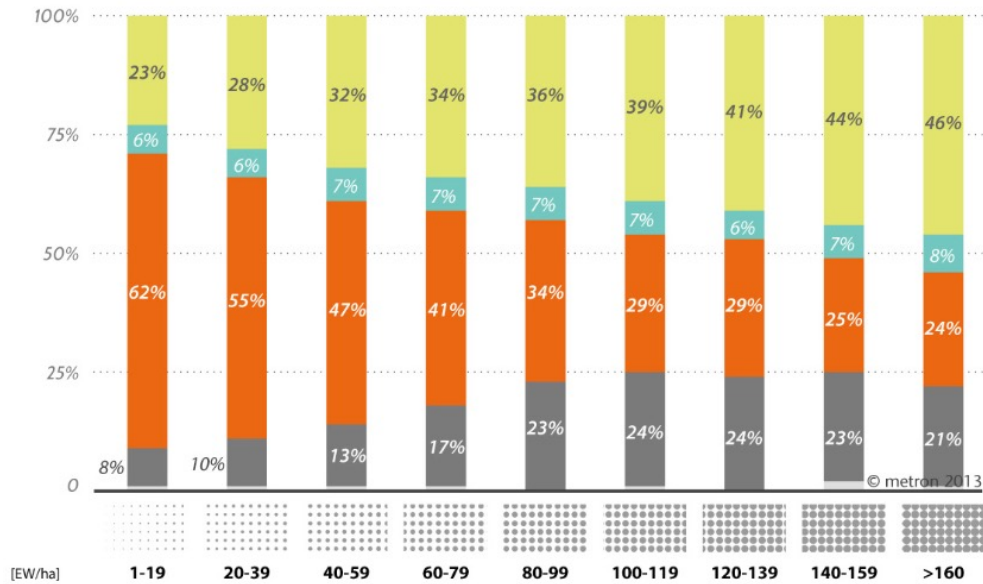
Pendlerdistanzen in der Schweiz





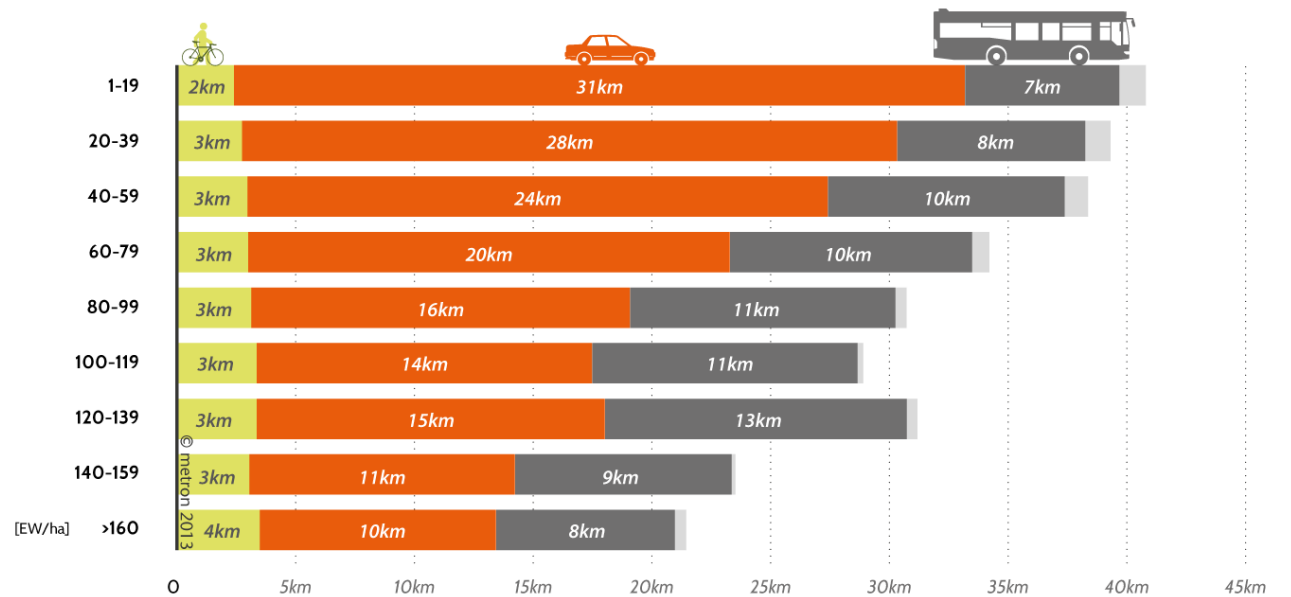
**Aber: Das ist nur die eine
Seite der Medaille.**

Je dichter, desto nachhaltiger unterwegs.

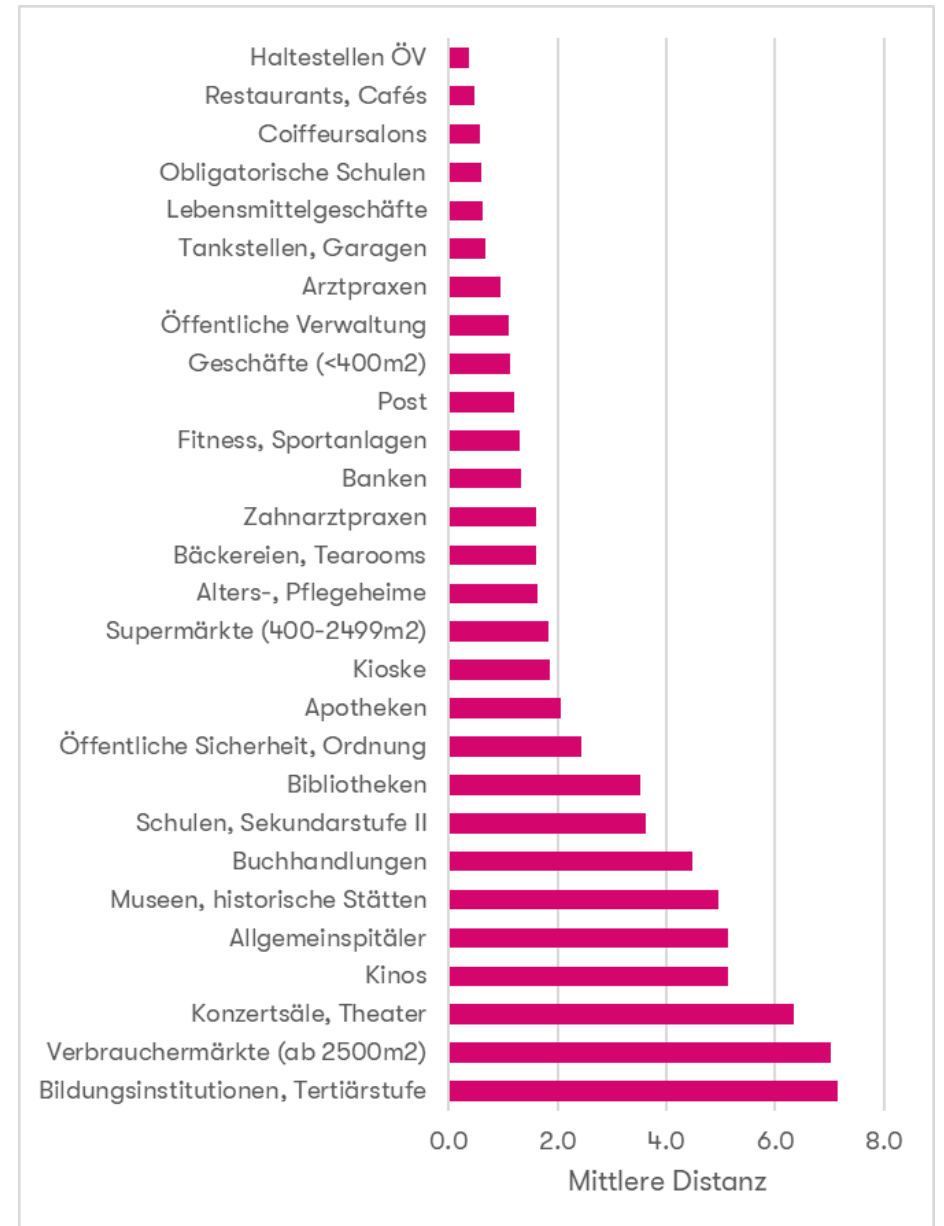
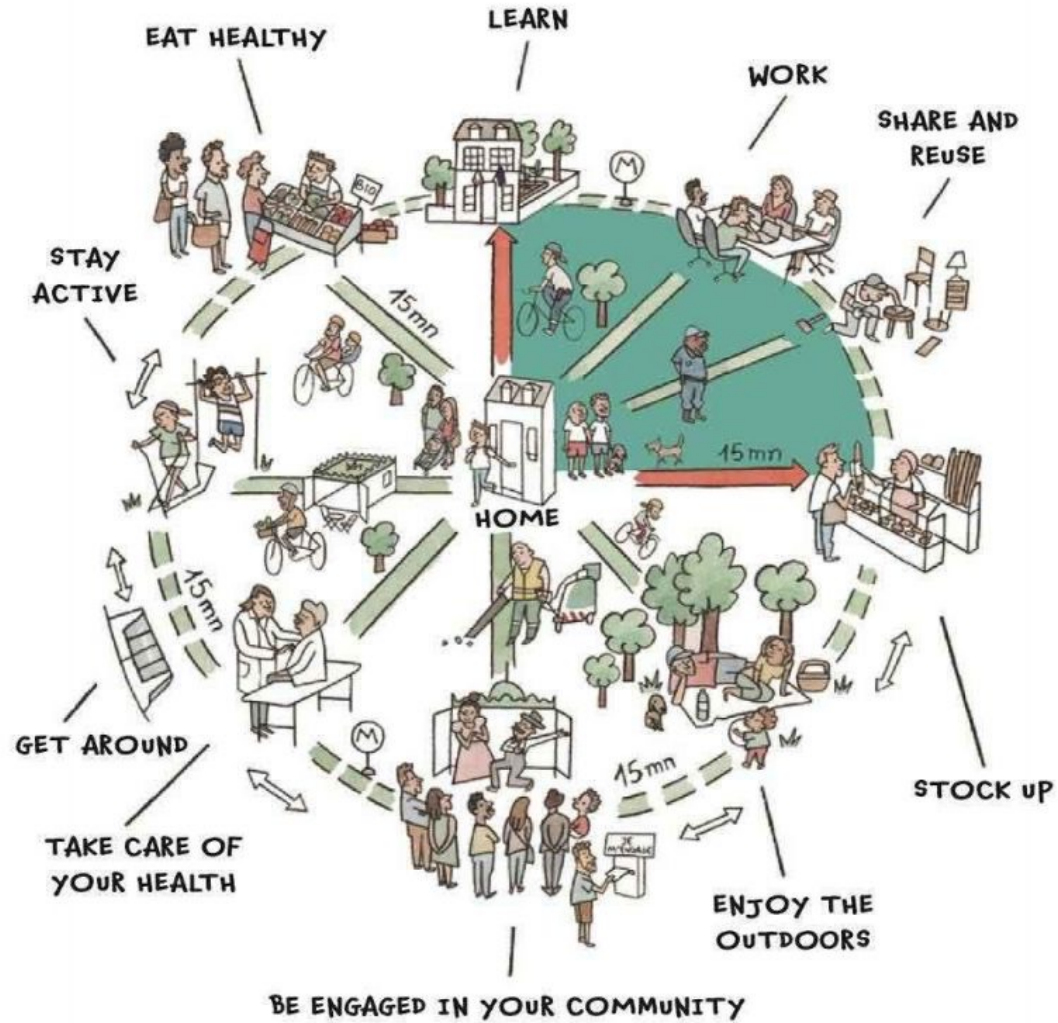


Je dichter, desto mehr Leute bewegen sich aus eigener Kraft.

Je dichter, desto kürzer sind die Strecken, die zurückgelegt werden.



Mobilität und die 15-Minuten-Orte



**Das ist eine Idee für
Grossstadtschnurris.**

Stimmt.



Aber nur so halb.



Wie drehen wir das in den Bergkanton?



Die Entvolgung stoppen.



Verkehrsräumen zu
Lebensräumen machen.

Oberseetal
Schwändital

ghotel Obersee
ggasthaus Aeschen



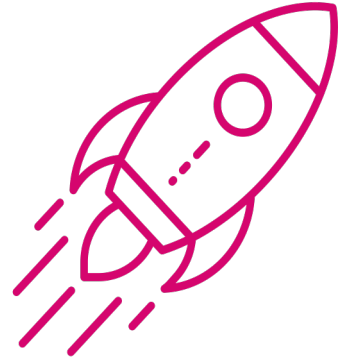
Die dörfliche Dichte von früher wagen.



Die grossen Fehlentscheide nicht wiederholen.

A close-up photograph of an astronaut in a white space helmet and orange jumpsuit, floating in space. The astronaut's eyes are closed, and they appear to be resting or sleeping. The background is dark with some structural elements of the spacecraft visible.

**Wo sind die
Pionierorte?**



« Let's go. »

Juri Gagarin, 1961, während dem Start seiner Rakete.

**Vielen Dank fürs Zuhören
– auf viele Diskussionen!**